

Categorías en banco de ensayos -

Permeabilidad al aire (UNE-EN 12207:2000): **CLASE 4**
 Estanqueidad al agua (UNE-EN 12208:2000): **CLASE 7A**
 Resistencia al viento (UNE-EN 12210:2000): **CLASE C5**

Ensayo de referencia: **Ventana 1,23 x 1,48 m., 2 hojas.**

Transmitancia / Zonas C.T.E.

UH desde 1,3 (W/m².K)

Consultar tipología, dimensión y vidrio

CTE- Apto para zonas climáticas*: α A B C D E

* En función de la transmitancia del vidrio.

Aislamiento Acústico -

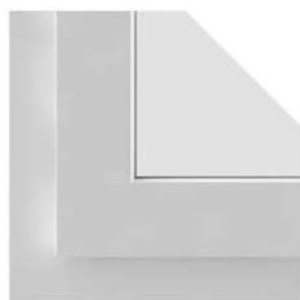
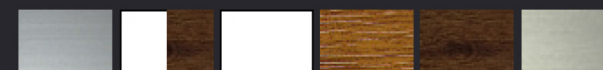
Máximo Acristalamiento **24 mm.**
 Máximo aislamiento acústico **Rw=38 dB**

Acabados -

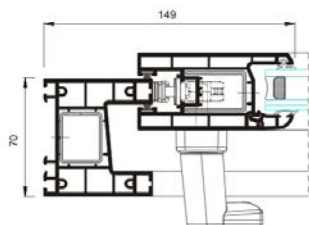
Acabados en Stock:

**Color Blanco, Bicolor Blanco / Plata y Bicolor Blanco/
 Bronce, Roble Dorado y Nogal.**

*Resto de acabados bajo pedido.



CROQUIS



DATOS TÉCNICOS

Posibilidades de apertura

Corredera de 2 Y 4.



Secciones

Marco – 70 mm.

Hoja – 46 mm.

Peso máximo/hoja

Peso máximo / hoja 140 Kg.

Dimensiones máximas

Ancho(L)= **3.400 mm.**

Alto(H)= **2.200 mm.**

*balconera 2 hojas

*Consultar peso y dimensiones máximas para el resto de tipologías.